



POLTRANSPLANT

# Statystyki transplantacyjne

pobierania i przeszczepiania komórek krwiotwórczych

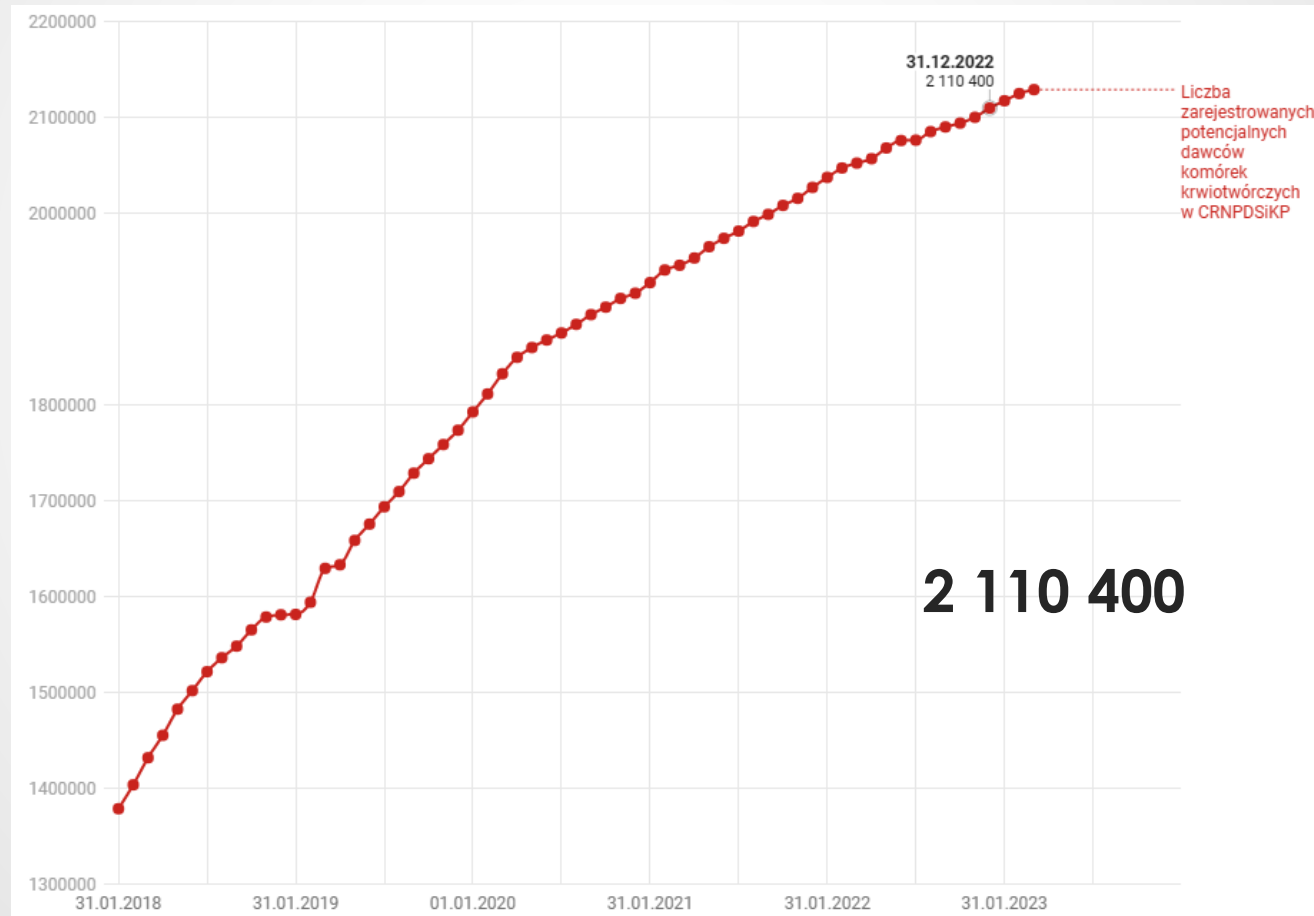
**Anna Łęczycka**

Centrum Organizacyjno-Koordynacyjne do Spraw Transplantacji

**Poltransplant**



# Liczba zarejestrowanych potencjalnych dawców komórek krwiotwórczych w CRNPDSiKP w roku 2022



# Zasoby poszczególnych ośrodków dawców szpiku na dzień 31.12.2022 r.

	Ośrodki dawców szpiku	Liczba dawców aktywnych
1	RCKiK w Katowicach	30 399
2	RCKiK w Lublinie	18 996
3	<b>RCKiK w Poznaniu</b>	<b>58 675</b>
4	RCKiK w Kielcach	30 244
5	RCKiK w Białymstoku	36 834
6	IHiT w Warszawie	19 316
7	Wojskowy Instytut Medyczny w Warszawie	13 075
8	Medigen w Warszawie	26 252
9	Uniwersyteckie Centrum Kliniczne w Gdańsku	18 003
10	DCOPIH we Wrocławiu	12 255
11	FUJ w Warszawie	2 923
<b>12</b>	<b>Fundacja DKMS Polska</b>	<b>1 827 011</b>
13	CSK UM w Łodzi	12 449
14	CSK UCK WUM w Warszawie	3 908
15	RCKiK w Olsztynie	60
	<b>RAZEM</b>	<b>2 110 400</b>



# Zasoby i aktywność CRNPDSiKP w latach 2015 – 2022

Rok	Liczba aktywnych dawców	Przeszukania zasobów rejestru	Liczba wniosków o	
			typowanie uzupełniające	próbkę krwi na CT
2015	927 701	16 303	600*	5 458*
2016	1 164 952	17 267	625*	6 286*
2017	1 356 952	18 090	597*	6 879*
2018	1 579 809	18 736	372*	7 558*
2019	1 774 285	19 439	291*	7 818*
2020	1 917 214	17 900	271*	7 650*
2021	2 027 610	20 714	261*	8 049*
2022	2 110 400	23 468	251*	9 262*

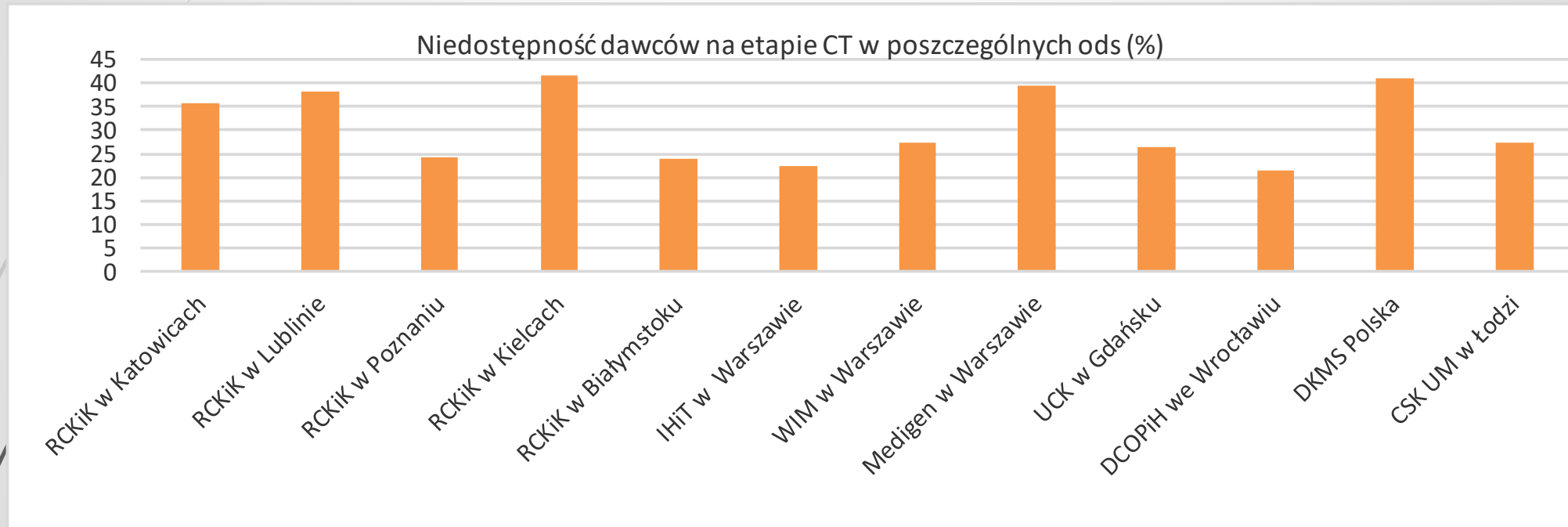
\* Liczby uwzględniają procedury realizowane bezpośrednio przez ods DKMS

## Aktywność poszczególnych ośrodków dawców szpiku w 2022 r.

Ośrodek dawców szpiku	Liczba wniosków o			
	typowanie uzupełniające		próbkę krwi na CT/VT	
	kraj	zagranica	kraj	zagranica
RCKiK w Katowicach	2	27	1	41
RCKiK w Lublinie	0	10	6	36
<b>RCKiK w Poznaniu</b>	<b>0</b>	<b>38</b>	<b>22</b>	<b>86</b>
RCKiK w Kielcach	3	17	14	39
RCKiK w Białymstoku	1	7	30	66
IHiT w Warszawie	2	6	2	25
WIM w Warszawie	1	15	3	19
Medigen w Warszawie	7	14	36	30
UCK w Gdańsku	1	12	10	24
DCOPIH we Wrocławiu	1	9	2	12
FUJ w Warszawie	0	0	0	0
CSK UM w Łodzi	1	4	9	24
<b>DKMS Polska</b>	<b>3</b>	<b>67</b>	<b>858</b>	<b>7 866</b>
CSK UCK WUM w Warszawie	0	1	0	1
RCKiK w Olsztynie	0	0	0	0
Razem	22	229	993	8 269
		<b>251</b>		<b>9 262</b>



## Niedostępność dawców w poszczególnych ODS na etapie CT w 2022 r.



# Zlecenia i pobrania komórek krwiotwórczych od dawców CRNPSDiKP w 2022 r.

Ośrodki dawców szpiku	Procedury zlecone w 2022 oraz przeniesione z 2021		RAZEM	Procedury zrealizowane						RAZEM	Procedury anulowane lub przeniesione na kolejny rok			
	Dla pacjentów krajowych	Dla pacjentów zagranicznych		Dla pacjentów krajowych			Dla pacjentów zagranicznych				Anulowane w 2022 r.		Przeniesione na 2023 r.	
				PBSC	BM	DLI	PBSC	BM	DLI		kraj	zagra-nica	kraj	zagra-nica
RCKIK w Katowicach	0	7	7	-	-	-	4	2	-	6	-	1	-	-
RCKIK w Lublinie	3	7	10	2	1	-	5	-	1	9	-	-	-	1
RCKIK w Poznaniu	11	16	27	8	-	2	12	-	2	24	-	1	1	1
RCKIK w Kielcach	4	11	15	4	-	-	8	-	-	12	-	2	-	1
RCKIK w Białymstoku	17	28	45	14	1	2	13	4	3	37	-	4	-	4
IHIT w Warszawie	1	13	14	1	-	-	5	2	-	8	-	4	-	2
WIM w Warszawie	1	2	3	1	-	-	-	-	1	2	-	1	-	-
Medigen w Warszawie	11	9	20	10	-	-	8	-	-	18	-	1	-	1
UCK w Gdańsku	4	5	9	3	-	-	4	-	1	8	1	-	-	-
DCO we Wrocławiu	1	5	6	-	-	1	3	2	-	6	-	-	-	-
CSK IS UM w Łodzi	4	3	7	3	-	-	1	-	-	4	-	2	1	-
SPCSK UM w Warszawie	-	-	-	-	-	-	-	-	-	-	-	-	-	-
<b>DKMS Polska</b>	<b>352</b>	<b>2095</b>	<b>2447</b>	<b>241</b>	<b>20</b>	<b>9</b>	<b>1099</b>	<b>120</b>	<b>97</b>	<b>1586</b>	<b>44</b>	<b>528</b>	<b>38</b>	<b>251</b>
<b>RAZEM</b>	409	2201	<b>2610</b>	287	22	14	1162	130	105	<b>1720</b>	45	544	40	261



# Pobrania komórek krwiotwórczych do dawców zarejestrowanych w CRNPDSiKP w 2022 r.

		styczeń	luty	marzec	kwiecień	maj	czerwiec	lipiec	sierpień	wrzesień	październik	listopad	grudzień	Razem
<b>KRAJOWE</b>	BM*	1	3	1	1	4	2	2	0	4	1	4	1	22
	PBSC**	27	20	23	19	24	30	20	31	17	26	24	15	287
	DLI***	0	0	0	1	0	2	1	0	0	0	6	4	14
	Dla biorców krajowych:	28	23	24	21	28	34	23	31	21	27	34	20	<b>323</b>
<b>ZAGRANICZNE</b>	BM*	9	6	2	9	15	12	12	13	8	11	17	11	130
	PBSC**	<b>84</b>	<b>89</b>	110	103	89	100	73	98	95	113	115	80	1162
	DLI***	8	9	11	6	14	7	11	5	13	8	8	5	105
	Dla biorców zagranicznych:	101	104	123	118	118	119	96	116	116	132	140	96	<b>1397</b>
<b>Razem pobrania</b>		<b>129</b>	<b>127</b>	<b>147</b>	<b>139</b>	<b>146</b>	<b>153</b>	<b>119</b>	<b>147</b>	<b>137</b>	<b>159</b>	<b>174</b>	<b>116</b>	<b>1720</b>



# Pobrania komórek krwiotwórczych do dawców zarejestrowanych w CRNPDSiKP na dzień 30 września 2023 r.

	styczeń	luty	marzec	kwiecień	maj	czerwiec	lipiec	sierpień	wrzesień	październik	listopad	grudzień	Razem	
<b>KRAJOWE</b>	BM*	1	1	1	1	2	1	2	1	1	0	0	12	
	PBSC**	27	15	26	18	24	23	24	17	23	0	0	227	
	DLI***	1	2	0	1	0	1	1	3	1	0	0	11	
	<b>Dla biorców krajowych:</b>	<b>29</b>	<b>18</b>	<b>27</b>	<b>20</b>	<b>26</b>	<b>25</b>	<b>27</b>	<b>21</b>	<b>25</b>	<b>32</b>	<b>0</b>	<b>0</b>	<b>250</b>
<b>ZAGRANICZNE</b>	BM*	8	10	15	5	5	10	10	10	15	6	0	0	94
	PBSC**	89	113	104	101	100	84	96	91	96	110	0	0	984
	DLI***	11	17	12	6	11	11	16	12	17	12	0	0	125
	<b>Dla biorców zagranicznych:</b>	<b>108</b>	<b>140</b>	<b>131</b>	<b>112</b>	<b>116</b>	<b>105</b>	<b>122</b>	<b>113</b>	<b>128</b>	<b>128</b>	<b>0</b>	<b>0</b>	<b>1203</b>
<b>Razem pobrania</b>	<b>137</b>	<b>158</b>	<b>158</b>	<b>132</b>	<b>142</b>	<b>130</b>	<b>149</b>	<b>134</b>	<b>153</b>	<b>160</b>	<b>0</b>	<b>0</b>	<b>1453</b>	

Na dzień 31 października 2023 w Centralnym Rejestrze jest zarejestrowanych prawie **2 172 544** aktywnych dawców

# Legitymacja i odznaka dla dawcy

## „Dawca Przeszczepu”



# Wzór formularza do zgłoszenia „Zasłużony Dawca Przeszczepu”



<u>IMIĘ I NAZWISKO DAWCY</u>	<u>DATA I MIEJSCE URODZENIA DAWCY</u>	<u>ADRES ZAMIESZKANIA DAWCY</u>	<u>PESEL DAWCY</u>	<u>DATA I MIEJSCE POBRANIA</u>	<u>OKREŚLENIE NARZĄDU, KTÓRY POBRANO</u>	<u>NAZWA I ADRES ZAKŁADU, KTÓRY DOKONAŁ POBRANIA</u>	<u>IMIĘ I NAZWISKO LEKARZA, KTÓRY DOKONAŁ POBRANIA</u>	<u>Wysłano do ośrodka transplanta- cyjnego prośbę o dokument potwierdzający</u>	<u>Otrzymano dokument potwierdzający z ośrodka</u>	<u>Wysłano wniosek do Ministerstwa</u>



## Zestawienie pobrań od dawców z rejestru polskiego w latach 2004-2022

lata	dla polskich biorców	dla zagranicznych biorców
2004-2022	2 904	10 442
SUMA	<b>13 346</b>	



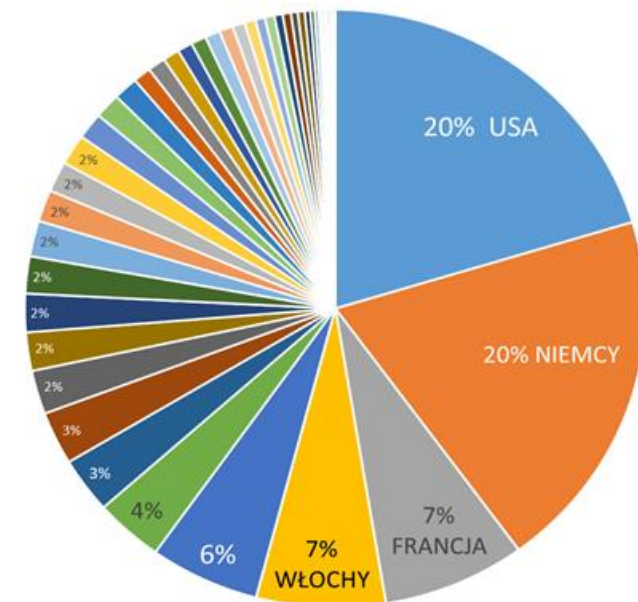
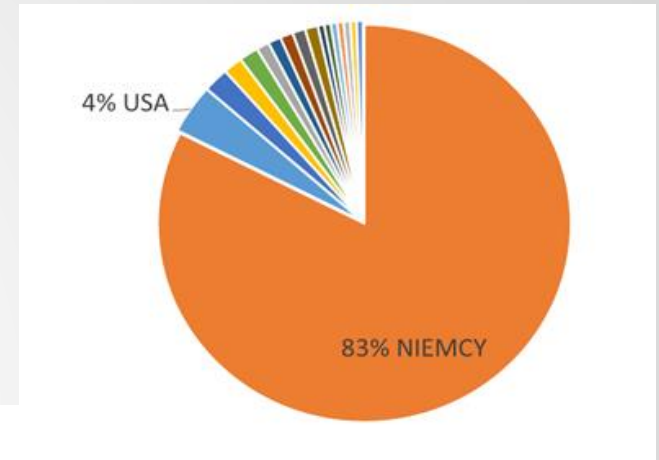
## Liczba pobrań z podziałem na lata 2004-2022 od dawców z rejestru polskiego dla biorców krajowych i zagranicznych

ROK	dla polskich biorców	dla zagranicznych biorców
2004	5	2
2005	12	5
2006	10	3
2007	11	1
2008	15	3
2009	32	6
2010	30	7
2011	22	5
2012	44	19
2013	177	503
2014	239	687
2015	248	903
2016	277	982
2017	265	1019
2018	314	1249
2019	269	1294
2020	293	1100
2021	318	1257
2022	323	1397
SUMA	<b>2 904</b>	<b>10 442</b>



# Wywóz i przywóz komórek krwiotwórczych

- Każdorazowo, Bank Komórek Krwiotwórczych przy ośrodku transplantacyjnym, musi wystąpić do Dyrektora Poltransplantu o wydanie zgody na wywóz lub przywóz materiału przeszczepowego.
- Najwięcej komórek krwiotwórczych przywozi się do Polski z:
  - **Niemiec (125) w 2021 r. (75%)**
  - **Niemiec (165) w 2022 r. (83%)**
- Najwięcej komórek krwiotwórczych wywozi się do:
  - **USA (273) w 2021 r. (22%)**
  - **USA (284) w 2022 r. (20%)**
  - **USA (263) na dzień 30 września 2023 r.**
  - **Niemiec (228) w 2021 r. (18%)**
  - **Niemiec (274) w 2022 r. (20%)**
  - **Niemcy (228) na dzień 30 września 2023 r.**



## Kraje wywozów i przywozów rok 2022

Kraj	Wywóz z Polski	Przywóz do Polski
USA	284	8
Niemcy	274	165
Francja	104	2
Włochy	94	3
Wielka Brytania	80	4
Holandia	50	2
Hiszpania	42	1
Kanada	40	-
Czechy	33	1
Belgia	29	-
Turcja	29	3
Australia	28	-
Szwecja	27	1
Węgry	24	-
Litwa	23	-
Słowacja	23	1
Austria	20	1
Rumunia	19	-
Szwajcaria	18	2
Norwegia	13	1
Rosja	13	-
Grecja	12	-
Argentyna	11	-
Brazylia	11	-
<b>Dania</b>	<b>11</b>	<b>-</b>

Kraj	Wywóz z Polski	Przywóz do Polski
Białoruś	10	-
Ukraina	9	-
Izrael	8	2
Finlandia	7	-
RPA	7	-
Chorwacja	6	-
Irlandia	6	-
Portugalia	5	2
Serbia	5	-
Iran	4	-
Estonia	3	-
Indie	3	-
Macedonia	2	-
Nowa Zelandia	2	-
Singapur	2	-
Słowenia	2	-
Urugwaj	2	-
Bułgaria	1	-
Chile	1	-
Cypr	-	1
<b>Ogółem</b>	<b>1397</b>	<b>200</b>



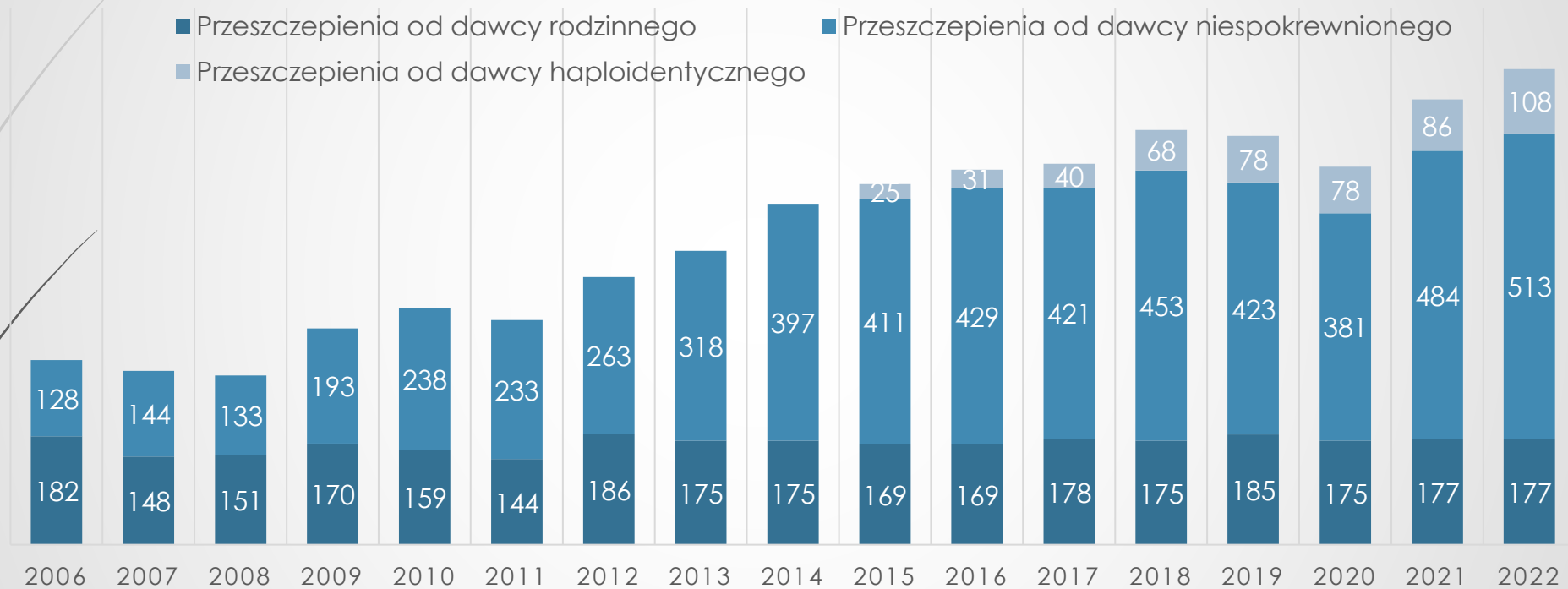
# Przeszczepienia autologiczne komórek krwiotwórczych w 2022 r.

CIC	Ośrodki Transplantacyjne	BM	PBSC	łącznie
171	Oddziału Hematologii z Pododdziałem Chemioterapii -Klinika Hematologii UM w Łodzi	0	40	40
428	Klinika Transplantacji Szpiku i Onkohematologii w Gliwicach	0	146	146
507	Ośrodek Transplantacji, Uniwersytecki Szpital Dziecięcy w Krakowie	0	11	11
538	Centrum Hematologiczno-Transplantacyjne Dolnośląskie Centrum Onkologii we Wrocławiu	0	28	28
553	Oddział Kliniczny Hematologii, Szpital Uniwersytecki w Krakowie	0	47	47
641	Klinika Onkologii, Hematologii i Transplantologii Pediatricznej UM w Poznaniu	0	5	5
677	Oddział Hematoonkologii i Transplantacji Szpiku ŚUM w Katowicach	0	169	169
678	Klinika Hematologii, Onkologii i Transplantologii Dziecięcej UM w Lublinie	0	1	1
693	Klinika Transplantacji Komórek Krwiotwórczych IHiT w Warszawie	0	44	44
695	Klinika Hematoonkologii i Transplantacji Szpiku UM w Lublinie	0	41	41
699	Klinika Hematologii, Nowotworów Krwi i Transplantacji Szpiku UM we Wrocławiu	0	82	82
730	Oddział Hematologii i Chorób Rozrostowych Układu Krwiotwórczego, Pododdział Transplantacji Szpiku USK w Poznaniu	0	53	53
764	Katedra i Klinika Pediatrii, Hematologii i Onkologii CM UMK w Bydgoszczy	0	3	3
799	Klinika Hematologii i Transplantologii UCK UM w Gdańsku	0	80	80
800	Klinika Nowotworów Układu Chłonnego, NIO w Warszawie	0	69	69
816	Ośrodek Przeszczepiania Szpiku Kl. Chorób Wewn. i Hemat. WIM w Warszawie	0	36	36
817	Klinika Transplantacji Szpiku, Onkologii i Hematologii Dziecięcej, USK we Wrocławiu	0	7	7
954	Katedra i Klinika Hematologii, Onkologii i Chorób Wewnętrznych UCK WUM w Warszawie	0	27	27
1021	Centrum Onkologii Ziemi Lubelskiej im. Św. Jana z Dukli w Lublinie	0	83	83
1049	Pododdział Kliniczny Przeszczepiania Szpiku Oddział Kliniczny Onkologii, Hematologii Dziecięcej, Transplantologii Klinicznej, UCK WUM w Warszawie	0	7	7
-	Klinika Hematologii z Oddziałem Transplantacji Szpiku SPSK nr 1 w Szczecinie	0	45	45
-	Klinika Hematologii Świętokrzyskie Centrum Onkologii SPZOZ w Kielcach	0	34	34
-	Oddział Hematologii Specjalistycznego Szpitala Miejskiego im. M. Kopernika w Toruniu	0	6	6
-	Oddział Hematologii Onkologicznej Szpital Specjalistyczny w Brzozowie	0	44	44
-	Oddział Hematologii i Transplantacji Szpiku WSS w Słupsku	0	27	27
	<b>łącznie</b>	<b>0</b>	<b>1135</b>	<b>1135</b>



CIC[1]	Alotransplantacje od dawców – 2022 rok								Łącznie
	rodzinnych			niespokrewnionych			haploidentycznych		
	BM	PBSC	BM+CBU	BM	PBSC	BM+PBSC	BM	PBSC	
171	1	4	0	0	0	0	0	0	5
428	1	15	0	1	64	0	0	12	93
507	2	0	0	9	7	0	2	1	21
538	1	2	0	0	19	1	0	0	23
553	0	9	0	0	26	0	0	10	45
641	4	0	0	0	9	0	0	0	13
677	0	30	0	0	103	0	0	24	157
678	4	1	0	7	3	0	0	1	16
693	0	13	0	0	41	1	0	6	61
695	0	7	0	0	0	0	0	0	7
699	1	9	0	0	32	0	0	12	54
730	0	17	0	0	43	0	0	11	71
764	2	2	0	12	5	0	0	0	21
799	2	17	0	0	45	0	0	7	71
800	0	0	0	0	0	0	0	0	0
816	0	8	0	1	10	0	0	0	19
817	8	2	1	1	48	0	2	10	72
954	0	7	0	0	22	0	0	7	36
1021	0	2	0	0	0	0	0	0	2
1049	0	0	0	0	0	0	0	0	0
-	0	5	0	0	3	0	0	3	11
-	0	0	0	0	0	0	0	0	0
-	0	0	0	0	0	0	0	0	0
-	0	0	0	0	0	0	0	0	0
-	0	0	0	0	0	0	0	0	0
	26	150	1	31	480	2	4	104	<b>798</b>
	<b>177</b>			<b>513</b>			<b>108</b>		

# Przeszczenia alogeniczne komórek krwiotwórczych w latach 2006-2022



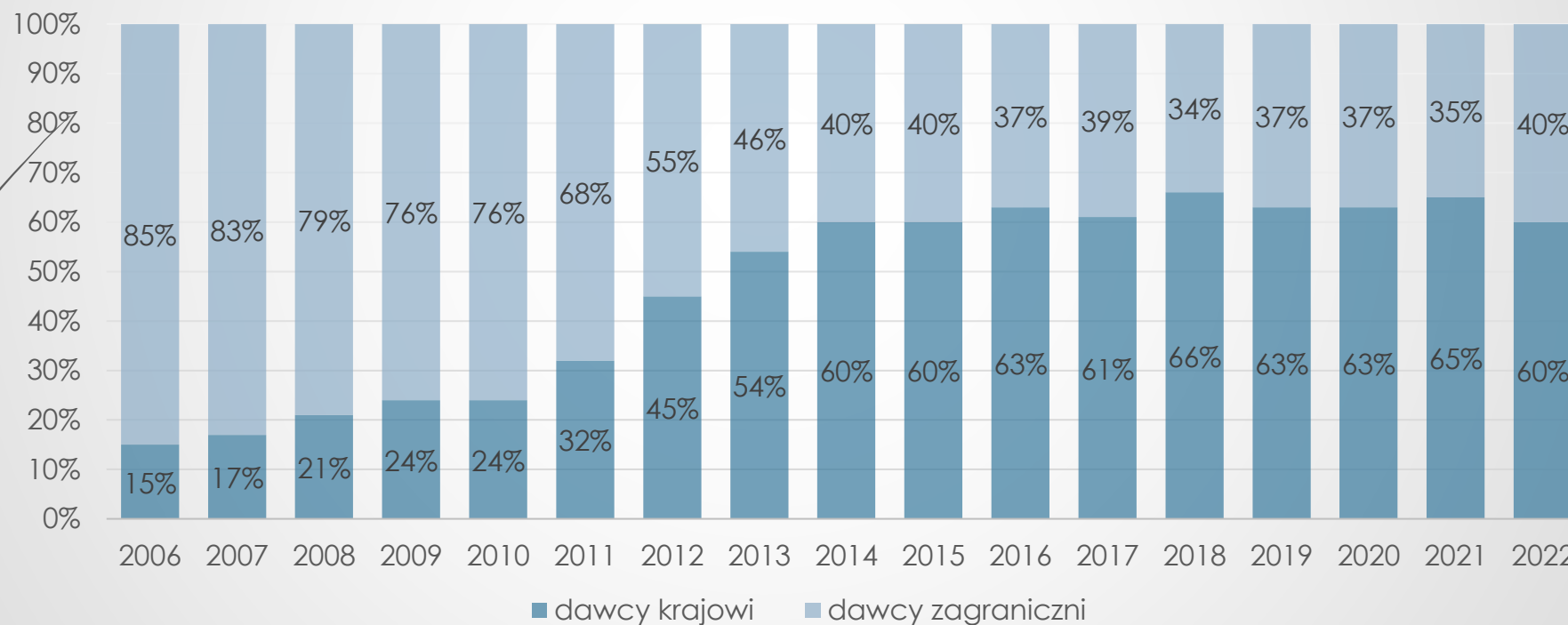
# Przeszczepienia alogeniczne komórek krwiotwórczych w 2022 r. według pochodzenia dawców

Ośrodki Transplantacyjne (CIC)	Ogółem (dawcy polscy i zagraniczni)	Pochodzenie dawców	
		Z rejestrów zagranicznych	Z rejestru polskiego
CIC 171	-	-	-
CIC 428	65	28	37
CIC 507	16	4	12
CIC 538	20	5	15
CIC 553	26	8	18
CIC 641	9	7	2
CIC 677	103	56	47
CIC 678	10	0	10
CIC 693	42	19	23
CIC 695	0	0	0
CIC 699	32	12	20
CIC 730	43	13	30
CIC 764	17	3	14
CIC 799	45	27	18
CIC 800	0	0	0
CIC 816	11	4	7
CIC 817	49	10	39
CIC 954	22	9	13
Szczecin	3	2	1
<b>Razem</b>	<b>513</b>	<b>207</b>	<b>306</b>
		<b>513</b>	



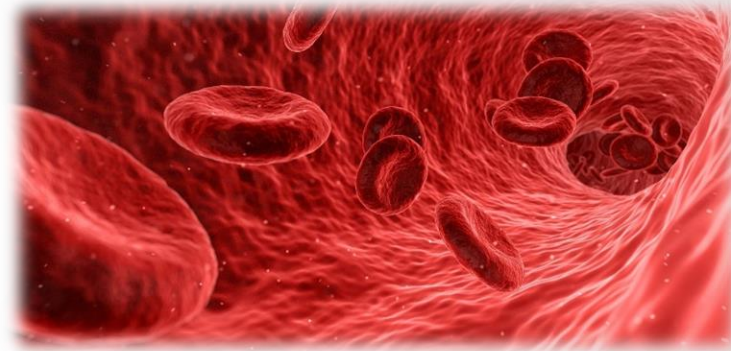
**677** - Klinika Hematoonkologii i Transplantacji Szpiku SUM w Katowicach  
**428**- Klinika Transplantacji Szpiku w Gliwicach

# Udział materiału pozyskiwanego od dawców krajowych w całkowitej liczbie przeszczepień od dawców niespokrewnionych w latach 2006-2022



# Przeszczepienia auto- i alogeniczne komórek krwiotwórczych w 2023 r.

- Autotransplantacje -333
- **Alotransplantacje – 586**
  - od dawców rodzinnych – 110
  - od dawców haploidentycznych – 56
  - **od dawców niespokrewnionych – 371**
    - z rejestrów zagranicznych – **164**
    - z rejestru polskiego – **186**
- Najczęściej korzystamy z dawców z rejestru niemieckiego



# Transplantacje alogeniczne komórek krwiotwórczych od dawców rodzinnych w latach 2006-2022

	Alotransplantacje od dawców rodzinnych																	Razem
CIC	2006	2007	2008	2009	2010	2011	2012	2013	2014	2015	2016	2017	2018	2019	2020	2021	2022	
171	-	-	-	-	-	-	4	6	3	2	4	3	6	7	1	6	5	47
428	-	-	-	-	-	-	15	17	28	31	22	30	23	18	22	26	16	<b>248</b>
507	4	8	3	4	6	6	7	6	6	4	8	8	5	4	3	5	2	89
538	14	11	12	8	7	7	9	8	4	6	4	6	6	3	3	1	3	112
553	9	8	17	17	12	9	22	21	14	11	16	15	16	11	6	11	9	<b>224</b>
641	15	13	7	7	7	4	4	8	3	4	4	1	4	2	3	3	4	93
677	30	26	31	33	33	28	22	20	14	24	20	18	27	36	41	30	30	<b>463</b>
678	7	5	9	7	8	4	5	5	3	1	3	3	8	5	1	2	5	81
693	12	6	4	6	9	7	3	10	15	12	15	16	16	18	17	15	13	194
695	5	4	3	4	3	4	4	4	5	9	3	6	3	11	7	5	7	87
699	9	5	5	1	6	8	7	7	5	9	3	11	4	8	2	7	10	107
730	22	9	17	9	16	23	17	17	15	15	14	11	10	12	19	11	17	<b>254</b>
764	6	14	3	12	5	10	8	3	5	5	3	10	1	1	4	6	4	100
799	9	6	15	13	13	10	17	13	24	12	15	13	18	24	18	24	19	<b>263</b>
800	-	-	-	-	-	-	0	0	0	0	0	0	0	0	0	0	0	0
816	8	6	4	11	5	4	9	3	3	4	8	4	7	3	5	8	8	100
817	17	14	10	25	15	15	16	16	17	16	16	9	16	10	8	13	10	243
954	15	14	11	13	14	5	17	11	11	4	11	14	5	12	8	4	7	176
1021	-	-	-	-	-	-	-	-	-	-	-	-	-	-	-	-	2	2
Szczecin	-	-	-	-	-	-	-	-	-	-	-	-	-	-	-	-	5	5
<b>Razem</b>	<b>182</b>	<b>149</b>	<b>151</b>	<b>170</b>	<b>159</b>	<b>144</b>	<b>186</b>	<b>175</b>	<b>175</b>	<b>169</b>	<b>169</b>	<b>178</b>	<b>175</b>	<b>185</b>	<b>168</b>	<b>177</b>	<b>177</b>	<b>2889</b>

**677** - Klinika Hematoonkologii i Transplantacji Szpiku SUM w Katowicach

**799**- Klinika Hematologii i Transplantologii UCK UM w Gdańsku

**730** – Oddział Hematologii i Transplantacji Szpiku SK im. H. Święcickiego UM w Poznaniu

**817** - Klinika Transplantacji Szpiku, Onkologii i Hematologii Dziecięcej UM we Wrocławiu

**428** - Klinika Transplantacji Szpiku i Onkohematologii w Gliwicach

# Transplantacje alogeniczne komórek krwiotwórczych od dawców niespokrewnionych w latach 2006-2022

	Alotransplantacje od dawców niespokrewnionych																	Razem
CIC	2006	2007	2008	2009	2010	2011	2012	2013	2014	2015	2016	2017	2018	2019	2020	2021	2022	
171	-	-	-	-	-	-	-	-	-	-	-	-	-	-	-	-	-	-
428	-	-	-	-	-	-	13	22	30	46	40	55	50	30	37	72	65	<b>460</b>
507		1	5	4	14	10	14	13	16	13	18	11	9	12	10	16	16	182
538	13	12	9	14	14	11	15	19	9	16	14	12	13	19	9	12	20	231
553	-	-	-	-	-	1	-	9	29	32	24	20	31	24	16	21	26	233
641	9	11	12	8	9	15	9	15	20	17	17	18	12	15	8	11	9	215
677	40	56	42	64	62	64	62	74	71	77	72	77	67	60	65	86	103	<b>1142</b>
678	4	7	5	6	8	4	12	12	8	11	11	6	13	10	13	15	10	155
693	6	7	3	9	9	11	10	22	34	30	41	43	50	47	37	35	42	<b>436</b>
695	-	-	-	-	-	-	-	-	-	-	-	-	-	-	-	-	-	-
699	-	1	-	3	12	9	9	16	30	22	35	33	37	25	41	41	32	346
730	2	9	9	22	24	29	34	33	42	44	49	32	40	49	34	51	43	546
764		4	4	10	19	17	17	14	18	15	15	17	27	26	18	16	17	254
799	8	1	4	12	15	15	21	26	25	19	23	33	26	30	29	41	45	<b>373</b>
800	-	-	-	-	-	-	-	-	-	-	-	-	-	-	-	-	-	-
816	-	-	-	-	-	-	-	-	-	-	-	-	1	5	7	9	11	33
817	41	27	33	32	37	29	26	22	44	40	47	48	46	46	43	34	49	<b>644</b>
954	5	7	7	9	15	18	21	21	21	29	23	16	31	25	19	24	22	313
Szczecin	-	-	-	-	-	-	-	-	-	-	-	-	-	-	-	-	3	3
<b>Razem</b>	<b>128</b>	<b>143</b>	<b>133</b>	<b>193</b>	<b>238</b>	<b>233</b>	<b>263</b>	<b>318</b>	<b>397</b>	<b>411</b>	<b>429</b>	<b>421</b>	<b>453</b>	<b>423</b>	<b>386</b>	<b>484</b>	<b>513</b>	<b>5566</b>

**677** - Klinika Hematoonkologii i Transplantacji Szpiku SUM w Katowicach

**817** - Klinika Transplantacji Szpiku, Onkologii i Hematologii Dziecięcej UM we Wrocławiu

**730** - Oddział Hematologii i Transplantacji Szpiku SK im. H. Święcickiego UM w Poznaniu

# Transplantacje alogeniczne komórek krwiotwórczych od dawców haploidentycznych w latach 2015-2022

	Alotransplantacje od dawców haploidentycznych								
CIC	2015	2016	2017	2018	2019	2020	2021	2022	Razem
171	-	-	-	-	-	-	-	-	-
428	6	14	10	18	12	9	12	12	<b>93</b>
507	0	0	1	1	0	2	2	3	9
538	1	1	0	2	1	1	4	0	10
553	3	1	2	4	8	7	8	10	43
641	0	0	0	1	1	0	0	0	2
677	0	0	0	11	18	21	16	24	<b>90</b>
678	2	0	1	-	-	0	2	1	6
693	4	4	2	1	4	6	4	6	31
695	-	-	-	-	-	-	-	-	-
699	0	0	1	7	11	8	9	12	48
730	3	8	10	15	11	11	8	11	<b>77</b>
764	0	0	2	-	0	3	1	0	6
799	1	0	5	2	4	6	12	7	37
800	-	-	-	-	-	-	-	-	-
816	-	-	-	-	-	-	1	0	1
817	4	2	6	4	5	5	5	12	43
954	2	0	0	2	3	1	2	7	17
Szczecin	-	-	-	-	-	-	-	3	3
<b>Razem</b>	<b>26</b>	<b>30</b>	<b>40</b>	<b>68</b>	<b>78</b>	<b>80</b>	<b>86</b>	<b>108</b>	<b>516</b>

Razem  
8971

**428** - Klinika Transplantacji Szpiku i Onkohematologii w Gliwicach

**677** - Klinika Hematoonkologii i Transplantacji Szpiku SUM w Katowicach

**730** - Oddział Hematologii i Transplantacji Szpiku SK im. H. Święcickiego UM w Poznaniu



# Stanowisko Koordynatora pobierania i przeszczepiania komórek krwiotwórczych w ośrodku hematologicznym

- Koordynator pobierania i ośrodku hematologicznym, zgodnie z zapisami ustawy transplantacyjnej oraz rozporządzeniem Ministra Zdrowia **z dnia 26 października 2018 roku** w sprawie szczegółowych warunków pobierania, przechowywania i przeszczepiania komórek, tkanek i narządów (& 9), to osoba posiadająca:
  - co najmniej wyższe wykształcenie medyczne,
  - ukończone szkolenie dla koordynatorów, o których mowa w art. 40a ustawy,
  - zatrudniona w ośrodku transplantacyjnym.
- Osoba zatrudniona na stanowisku koordynatora jest afiliowana przez Kierownika Kliniki i objęta przez Poltransplant programem systematycznych szkoleń dotyczących pobierania i przeszczepiania komórek krwiotwórczych oraz posiada dostęp do ustawowych rejestrów transplantacyjnych.



# Zadania koordynatora pobierania i przeszczepiania komórek krwiotwórczych

- ▶ udział w zadaniach ośrodka kwalifikującego, w tym współpraca z krajową listą oczekujących na przeszczepienie oraz wprowadzanie i aktualizacja danych w module „lista oczekujących” narzędzia [www.rejestrytx.gov.pl](http://www.rejestrytx.gov.pl);
- ▶ udział w zadaniach ośrodka przeszczepiającego wynikających z obowiązku monitorowania dokonywanych przeszczepień, w tym aktualizacja danych w module „rejestr przeszczepień” narzędzia [www.rejestrytx.gov.pl](http://www.rejestrytx.gov.pl);
- ▶ udział w zadaniach wynikających z obowiązku zgłaszania istotnych zdarzeń i istotnych reakcji niepożądanych dotyczących pobrań i przeszczepień komórek krwiotwórczych;
- ▶ współpraca z ośrodkami dawców szpiku w organizowaniu opieki nad dawcami komórek krwiotwórczych;
- ▶ odbycie szkoleń dla osób, których czynności bezpośrednio wpływają na jakość komórek, tkanek i narządów oraz na bezpieczeństwo dawców i biorców przeszczepów;
- ▶ prowadzenie działalności edukacyjnej mającej na celu upowszechnianie leczenia metodą przeszczepiania komórek, tkanek i narządów;
- ▶ przygotowywanie raportów dotyczących aktywności własnego ośrodka transplantacyjnego;
- ▶ stała współpraca z Poltransplantem.

# Umowy z Koordynatorami w 2023 r

W **2023 roku** podpisano **20 umów cywilno-prawnych** (w 18 Klinikach) z koordynatorami pobierania i przeszczepiania komórek krwiotwórczych w Klinikach mających pozwolenie na pobierania i przeszczepiania alogenicznych komórek krwiotwórczych.

Wszystkie osoby zostały przeszkolone i posiadają Zaświadczenie ukończenia szkolenia.



# Stanowisko koordynatora pobierania i przeszczepiania komórek krwiotwórczych

CIC	Ośrodki Transplantacyjne
171	Oddziału Hematologii z Pododdziałem Chemioterapii -Klinika Hematologii UM w Łodzi
428	Klinika Transplantacji Szpiku i Onkohematologii w Gliwicach
507	Ośrodek Transplantacji, Uniwersytecki Szpital Dziecięcy w Krakowie
538	Centrum Hematologiczno-Transplantacyjne Dolnośląskie Centrum Onkologii we Wrocławiu
553	Oddział Przeszczepiania Szpiku Kostnego, Szpital Uniwersytecki w Krakowie
641	Klinika Onkologii, Hematologii i Transplantologii Pediatricznej UM w Poznaniu
677	Oddział Hematoonkologii i Transplantacji Szpiku SUM w Katowicach
678	Klinika Hematologii, Onkologii i Transplantologii Dziecięcej UM w Lublinie
693	Klinika Transplantacji Komórek Krwiotwórczych IHiT w Warszawie
695	Klinika Hematoonkologii i Transplantacji Szpiku UM w Lublinie
699	Klinika Hematologii, Nowotworów Krwi i Transplantacji Szpiku UM we Wrocławiu
730	Oddział Hematologii i Chorób Rozrostowych Układu Krwiotwórczego, Pododdział Transplantacji Szpiku USK w Poznaniu
764	Katedra i Klinika Pediatrii, Hematologii i Onkologii CM UMK w Bydgoszczy
799	Klinika Hematologii i Transplantologii UCK UM w Gdańsku
816	Chorób Wewnętrznych i Hematologii Ośrodek Przeszczepiania Szpiku, CSK MON w Warszawie
817	Kl. Transplantacji Szpiku, Onkologii i Hematologii Dziecięcej UM we Wrocławiu
954	Katedra i Kl. Hematologii, Onkologii i Chorób Wewn. WUM SPCSK w Warszawie
-	Klinika Hematologii z Oddziałem Transplantacji Szpiku SPSK nr 1 w Szczecinie



**Dziękuję za uwagę**

**CENTRUM ORGANIZACYJNO-KOORDYNACYJNE DO SPRAW TRANSPLANTACJI "POLTRANSPLANT"**

**02-001 WARSZAWA, AL. JEROZOLIMSKIE 87**

**[www.poltransplant.org.pl](http://www.poltransplant.org.pl)**

**[www.szpik.info](http://www.szpik.info)**

**[aleczycka@poltransplant.pl](mailto:aleczycka@poltransplant.pl)**

